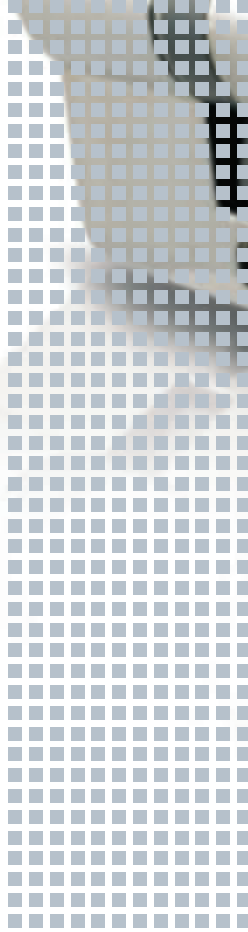
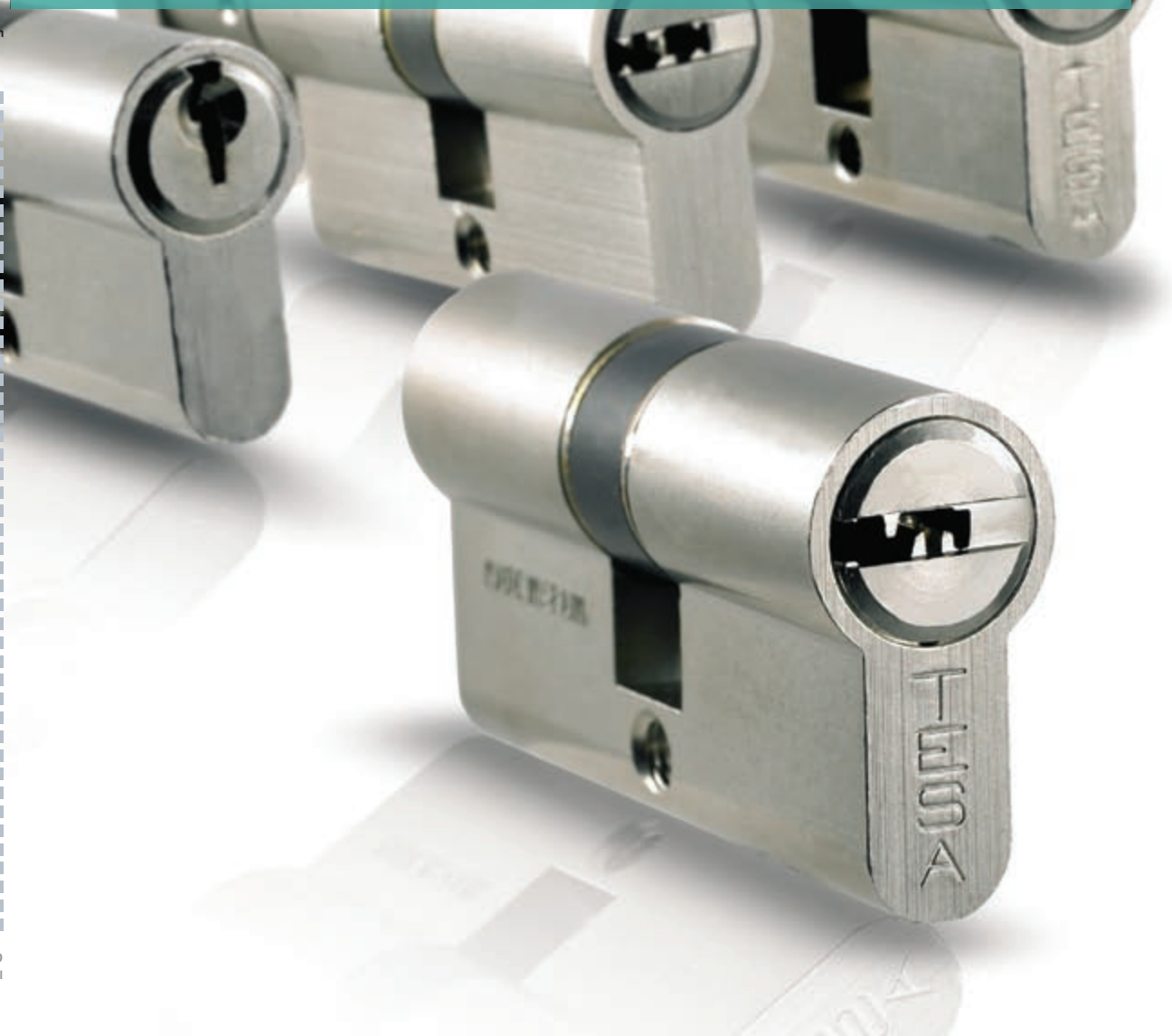


ЦИЛИНДРЫ

ASSA ABLOY



ASSA ABLOY – мировой лидер в области дверной фурнитуры





МИРОВОЙ ЛИДЕР В ПРОИЗВОДСТВЕ ЦИЛИНДРОВ

Цилиндры **TESA** производятся в соответствии с самыми последними разработками. Наши клиенты получают продукцию высочайшего качества и максимального уровня безопасности, которая отвечает современным требованиям рынка. Ассортимент цилиндров **TESA** очень широк и может быть адаптирован под любую систему. Также возможно совмещение в одной системе механических цилиндров и электронных систем контроля доступа.

Безопасность

Ассортимент цилиндров варьируется от самых простых до запатентованных моделей с максимальным уровнем защиты. Наши цилиндры оборудованы самыми современными системами защиты: замки с пружинными защелками, система «антисмещение» и др., что еще раз подтверждает наше лидерство в области дверной фурнитуры. Наша система ограниченного количества ключей Restricted Key гарантирует отсутствие болванок ключей для наших цилиндров на рынке, что полностью исключает подделки.



Система мастер-ключей

Все цилиндры **TESA** могут быть изготовлены по системе «мастер-ключ». Это спланированная система замков, в которой мастер-ключ открывает более одного цилиндра, несмотря на то, что для каждого из этих цилиндров есть собственный ключ. При использовании в офисах, жилых помещениях и компаниях различных размеров система мастер-ключей позволяет эффективно контролировать доступ и значительно сократить количество ключей: безопасность и удобство.



Широкий ассортимент

Мы классифицировали наши системы в соответствии с четырьмя стандартами:

- тип ключа (плоский или вертикальный)
- входит ли ключ в систему ограниченного количества ключей «Restricted Key»
- уровень безопасности
- объем системы мастер-ключей (максимально возможное количество дверей в системе)

Комбинация этих параметров нашла реализацию в широком ассортименте продукции, предлагаемой нами на рынке и удовлетворяющей потребности любого проекта: от жилых помещений до общественных зданий, от бюджетных проектов до сложных запатентованных систем безопасности.



Гарантировано TESA

TESA соответствует наиболее требовательным европейским регулирующим стандартам изделий из металла для строительства, в которых цилиндры являются очень важной составляющей с точки зрения защиты и обеспечения безопасности общества.

Стандарт EN 1303 определяет требования к огнеупорности, устойчивости к взлому, количеству комбинаций, надежности и устойчивости к коррозии и классифицирует цилиндры по 5 категориям секретности на основании конструктивных особенностей и проведенных испытаний.

В правилах DIN указаны необходимые требования для получения сертификации системы мастер-ключей. Прочие сертификаты, полученные компанией **TESA**: UL (США), NEN (Голландия), A2P (Франция) и SS (Швеция).



- Терминология, используемая для описания деталей цилиндра
- Критерии выбора: факты, о которых необходимо помнить при выборе системы
- Системы: отличительные черты каждой модели
- Специализированные модели и профили
- Система «Мастер-ключ»: наиболее простые схемы



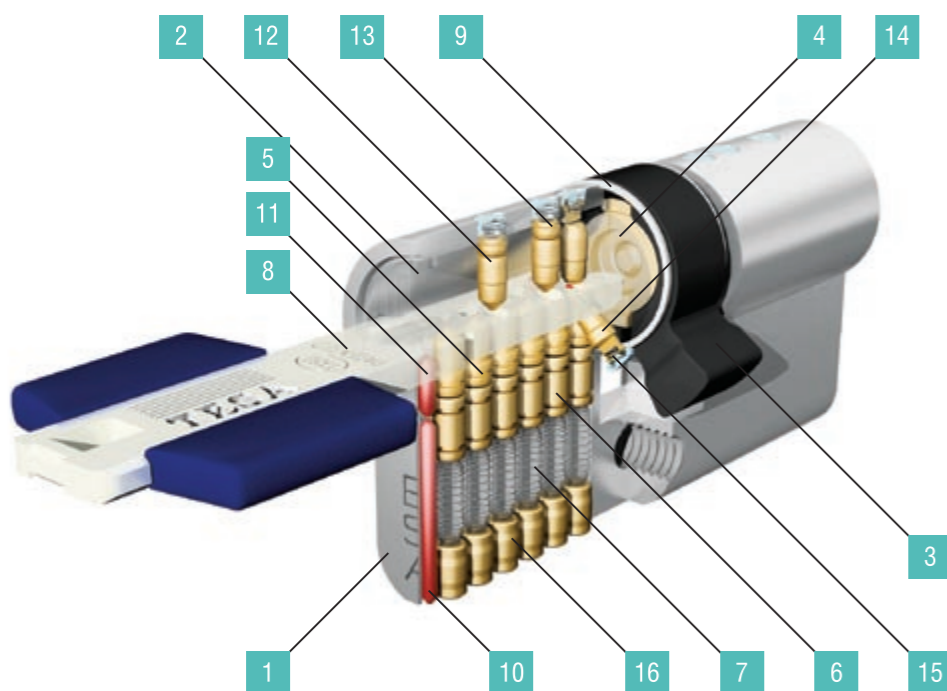
КРИТЕРИИ ВЫБОРА



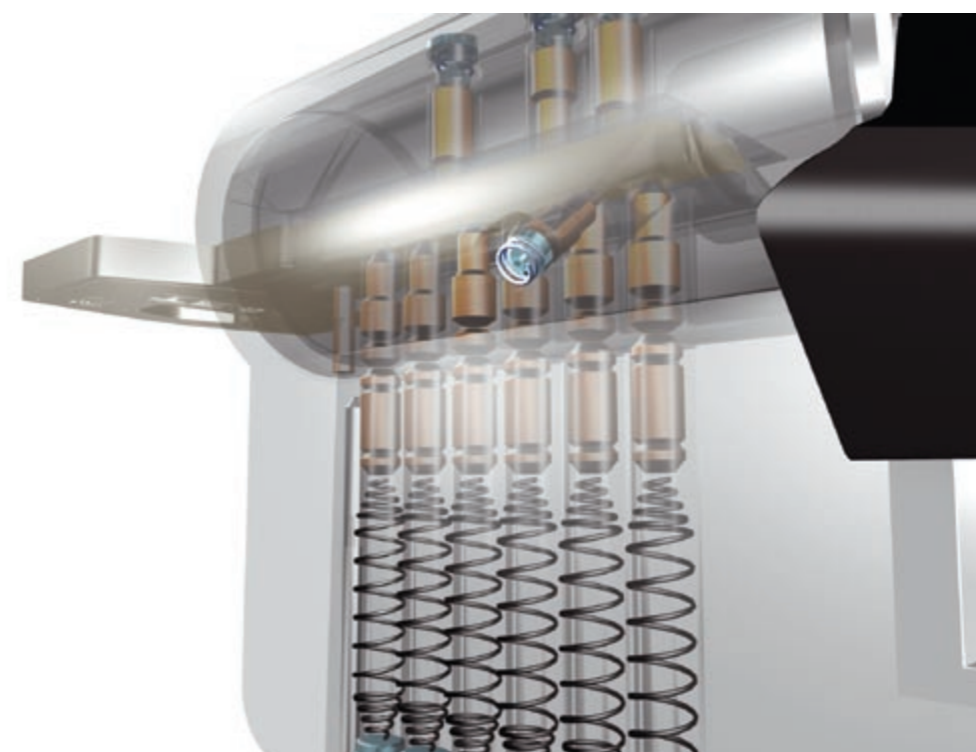
Выбор цилиндра основывается на следующих критериях:

- » Ограниченное количество ключей: если ключ будет потерян, клиент может быть уверен, что никто не сможет сделать копии без нашего разрешения.
- » Универсальный плоский ключ: ключ можно вставлять любой стороной.
- » Защита от взлома: она зависит от использования противовзломных штифтов, количества пружиненных пинов и наличия стальных штифтов для защиты от высверливания.
- » Возможность использования мастер-ключей обусловлена степенью безопасности и контроля доступа к зданию. Эта возможность зависит от: количества пружиненных пинов, количества боковых пинов и использования многопрофильной системы.

ТЕРМИНОЛОГИЯ



1	Корпус
2	Сердечник
3	Кулачок
4	Сцепление
5	Нижний основной пин
6	Верхний основной пин
7	Пружина
8	Запатентованный ключ
9	Хомут
10	Пин против высверливания в корпусе
11	Пин против высверливания в вставке
12	Нижний второстепенный пин
13	Верхний второстепенный пин
14	Нижний сенсорный пин
15	Верхний сенсорный пин
16	Стопоры



Система	Высокосекретный ключ	Restricted key	Тип ключа	Уровень безопасности	Мастер ключ
TK100	✓		плоский	***	***
TX 80	✓		плоский	***	***
IPS	✓		вертикальный	***	**
T12P			плоский	**	**
T 80			плоский	***	***
T10P			плоский	***	**
T 60			плоский	**	*
TE 5			вертикальный	*	***
TE6			вертикальный	*	***

ЗАПАТЕНТОВАННЫЕ СИСТЕМЫ

TK100
СТР. 7



TX80
СТР. 7



IPS
СТР. 7



ЦИЛИНДРЫ ПОВЫШЕННОЙ СЕКРЕТНОСТИ

T12P
СТР. 7



СЕКРЕТНЫЕ ЦИЛИНДРЫ

T80
СТР. 8



T10P
СТР. 8



T60
СТР. 8



СТАНДАРТНЫЕ ЦИЛИНДРЫ

TE6
СТР. 8

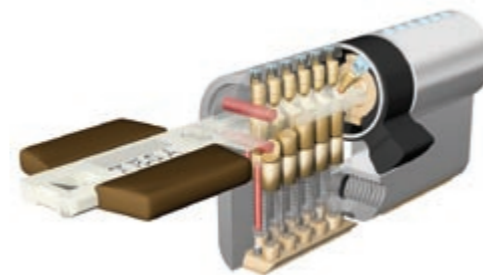


TE5
СТР. 8



ЗАПАТЕНТОВАННЫЕ СИСТЕМЫ

СИСТЕМА TK100



Высокосекретный ключ Restricted key
Плоский ключ
Безопасность *** ***
Система мастер-ключ *** ***

Запатентованная система с использованием высокосекретного ключа Restricted key и новейшей системы DEDALO.

Секретность

- » 5+5+6 подпружиненных противозломных пинов.
- » Неподвижные штифты.
- » Стальной штифт в корпусе.
- » Защита от открытия замка при вставленном ключе с другой стороны.
- » Система антибампинга.

Мастер-ключ: возможность использования многопрофильной системы и боковых пинов.

СИСТЕМА TX80



Высокосекретный ключ Restricted key
Плоский ключ
Безопасность *** ***
Система мастер-ключ *** **

Секретность

- » 6+3+1 подпружиненных противозломных пинов.
- » Стальной штифт в корпусе и сердечнике для защиты от высверливания.
- » Защита от открытия замка при вставленном ключе с другой стороны.
- » Системе антибампинга.

Мастер-ключ: возможность использования многопрофильной системы и боковых пинов.

СИСТЕМА IPS



Высокосекретный ключ Restricted key
Вертикальный ключ
Безопасность *** **
Система мастер-ключ ** **

Запатентованный ключ, система повышения секретности IPS.

Секретность

- » 6+1 подпружиненных противозломных пинов из закаленной стали.

Мастер-ключ: возможность использования многопрофильной системы и боковых пинов.

ЦИЛИНДРЫ ПОВЫШЕННОЙ СЕКРЕТНОСТИ

СИСТЕМА T12P



Плоский ключ
Безопасность ** **
Система мастер-ключ **

Мельхиоровый ключ с секретной картой.

Секретность

- » 6+5+1 подпружиненных противозломных пинов.
- » Штифты из закаленной стали для защиты от высверливания.
- » Защита от открытия замка при вставленном ключе с другой стороны.
- » Система антибампинга.

Мастер-ключ: возможность использования боковых пинов.

СЕКРЕТНЫЕ ЦИЛИНДРЫ

СИСТЕМА T80



Плоский ключ

Безопасность

Система мастер-ключ

Мельхиоровый ключ, вставляется любой стороной. К ключу прилагается секретный диск. Если ключ потеряется, то копию можно сделать, воспользовавшись данным диском.

Секретность

- » 6+2 подпружиненных противозломных пинов.
- » Стальной штифт в корпусе и сердечнике для защиты от высверливания.
- » Система антибампинга.

Мастер-ключ: возможность использования боковых пинов.

СИСТЕМА T10P



Плоский ключ

Безопасность

Система мастер-ключ
**

Мельхиоровый ключ с секретной картой.

Секретность

- » 6+5 подпружиненных противозломных пинов.
- » Стальной штифт в корпусе и сердечнике для защиты от высверливания.
- » Система антибампинга.

Мастер-ключ: возможность использования боковых пинов.

СИСТЕМА T60



Плоский ключ

Безопасность
**

Система мастер-ключ
*

Латунный ключ, вставляется любой стороной. К ключу прилагается секретный диск. Если ключ потеряется, то копию можно сделать, воспользовавшись данным диском.

Секретность

- » 6 подпружиненных противозломных пинов.
- » Стальной штифт в корпусе и сердечнике для защиты от высверливания.
- » Система антибампинга.

СТАНДАРТНЫЕ ЦИЛИНДРЫ

СИСТЕМА TE5



Вертикальный стальной ключ

Безопасность
*

Система мастер-ключ
*

Стальной вертикальный ключ.

Секретность

- » 5 подпружиненных противозломных пинов.

Мастер-ключ: максимально десять уровней.

СИСТЕМА TE6



Вертикальный стальной ключ

Безопасность
*

Система мастер-ключ
*

Никелированный латунный вертикальный ключ.

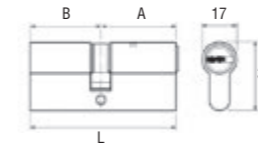
Секретность

- » 5 подпружиненных противозломных пинов.

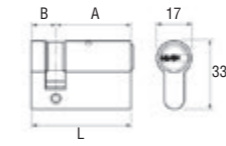
Мастер-ключ: возможны различные направления ключа.

ПРОФИЛИ

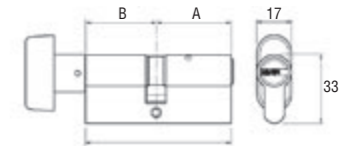
Двойной европейский



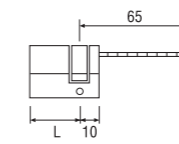
Одинарный европейский



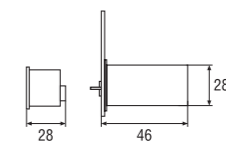
Евроцилиндр с поворотной ручкой



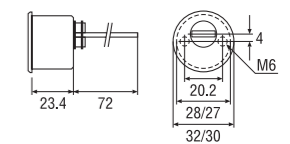
Регулируемый евроцилиндр



Цилиндр с зафиксированным ободом



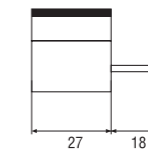
Цилиндр с регулируемым ободом



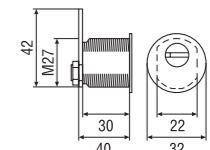
Вкручиваемый цилиндр



Цилиндр для шарообразной ручки



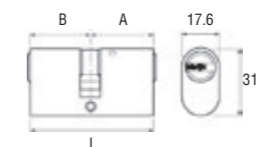
Цилиндр с эксцентриковым затвором



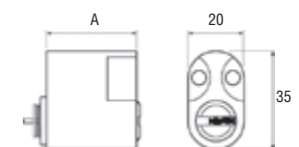
Цилиндр для навесного замка



Овальный английский



Скандинавский

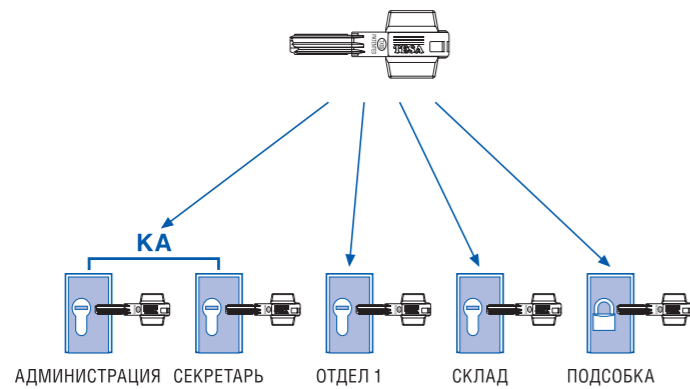


СИСТЕМА МАСТЕР-КЛЮЧ

Это спланированная система замков, в которой мастер-ключ открывает более одного цилиндра, несмотря на то что для каждого из этих цилиндров есть собственный ключ.

При использовании в офисах и жилых помещениях система мастер-ключ позволяет получить контроль доступа и сократить количество ключей: безопасность и удобство.

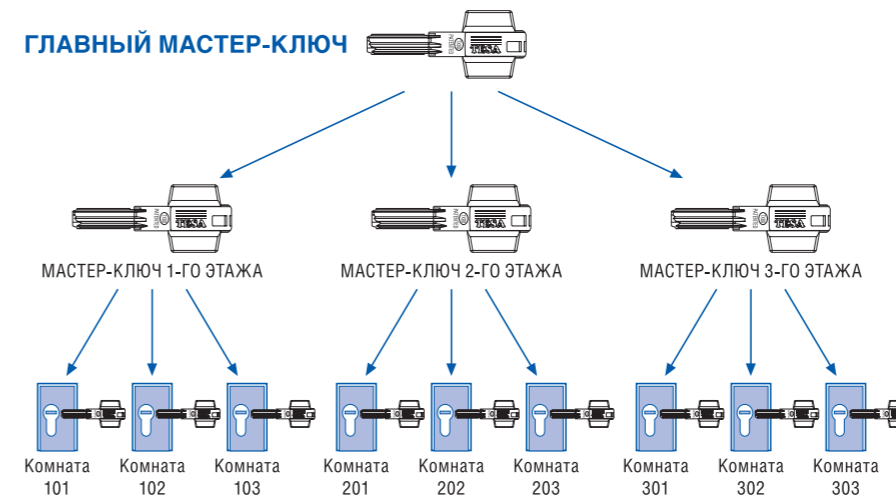
ПРОСТАЯ СИСТЕМА



Каждый замок в системе имеет свой собственный (индивидуальный) ключ, который открывает только эту дверь.

Кроме того, существует мастер-ключ, который открывает все цилиндры.

ГРУППОВАЯ СИСТЕМА

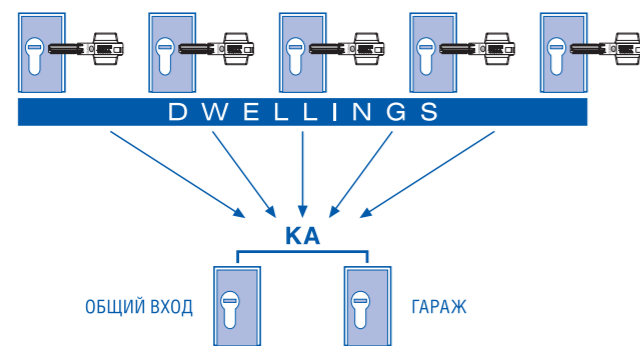


Классический пример системы данного типа – это отель. Формируются индивидуальные группы, каждая из которых имеет свой мастер-ключ.

Кроме того, существует главный мастер-ключ (GM), который открывает все двери системы.

Каждый цилиндр имеет свои собственные ключи, но может также рассматриваться как группа простых мастер-ключей во главе с главным мастер-ключом.

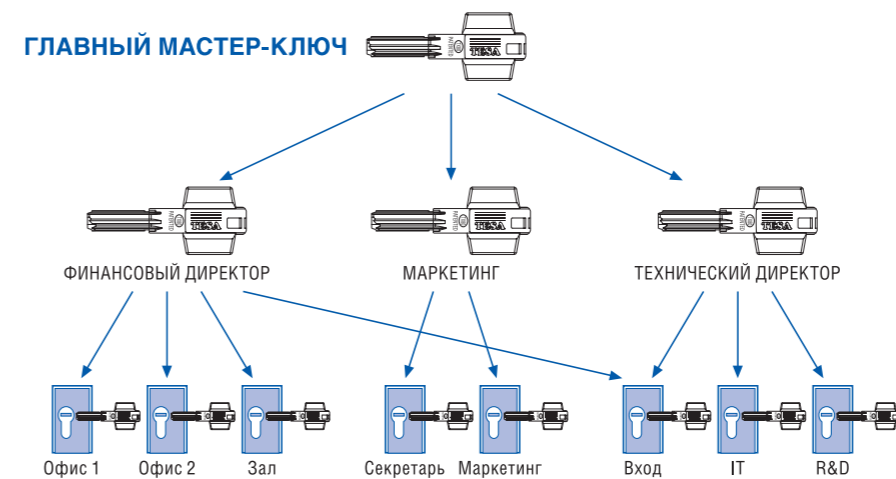
СИСТЕМА ДЛЯ МЕСТ ОБЩЕГО ПОЛЬЗОВАНИЯ (KEY ALIKE)



Для использования в жилых или аналогичных помещениях.

Каждый индивидуальный ключ кроме своей двери предоставляет доступ к своей двери и ко всем местам общего пользования, такими как основной вход, гараж, лифт, терраса, кладовка и т.д.

КОМПЛЕКСНАЯ СИСТЕМА



Это наиболее сложный тип системы мастер-ключей.

Мастер-ключ одной группы может открывать одну или несколько дверей других групп. Перекрестная система: мастер-ключи одних групп открывают двери других групп.



ASSA ABLOY



Talleres de Escoriaza, S.A.U.
Barrio Ventas, 35 · E-20305 Irun · Guipúzcoa
Tel. +34 943 669 100
Fax: +34 943 633 221
www.tesa.es · www.tesa.ru